

L'UNIVERSITÀ DI PADOVA

Nata nel 1222, l'Università di Padova è uno degli atenei più antichi e prestigiosi d'Europa.

Scienziati come Copernico e Galileo Galilei, medici come Andrea Vesalio e William Harvey, filosofi, giuristi e letterati come Pietro d'Abano, Baldo degli Ubaldi e Michel de l'Hospital hanno fatto di Padova uno dei luoghi centrali per la nascita e la trasmissione della scienza e della cultura europea. Oggi Padova è un grande ateneo multidisciplinare, che conta 2.088 docenti e 65.000 studenti: quasi un terzo della popolazione cittadina. Con 8 scuole e 32 dipartimenti, Padova offre 79 corsi di laurea e 92 corsi di laurea magistrale. Puntando su una formazione professionalizzante ma dalle solide basi culturali, l'Università di Padova ha raggiunto negli ultimi anni i primi posti tra i grandi atenei italiani per la qualità della didattica, della ricerca e dei servizi (secondo fonti indipendenti come Censis-Repubblica e il Comitato di Indirizzo per la Valutazione della Ricerca).

Cuore scientifico e culturale del Nordest, l'Ateneo risponde alle esigenze di alta formazione di un territorio con oltre 7 milioni di abitanti e più di 650.000 imprese; una vocazione rafforzata da una presenza capillare sul territorio, con sedi diffuse in tutto il Veneto. Un luogo dove studiare, formarsi e iniziare una carriera: ancor oggi un titolo di studio ottenuto a Padova ha il valore tutto particolare di un obiettivo ambizioso raggiunto, riconosciuto e valorizzato anche nel mondo del lavoro. Ma l'Università di Padova non è solo questo: è nata storicamente come risposta a una esigenza personale e collettiva di libertà. E della libertà, di pensiero, di studio e di ricerca, ha fatto il proprio motto: *Universa Universis Patavina Libertas*.



IL SISTEMA UNIVERSITÀ



I TITOLI DI STUDIO

► LAUREA (TRIENNALE - I LIVELLO)

Assicura allo studente un'adeguata padronanza dei metodi e dei contenuti generali e specifiche conoscenze professionali. Il laureato ottiene la qualifica accademica di dottore.

► LAUREA MAGISTRALE (II LIVELLO)

Fornisce allo studente una formazione avanzata per l'esercizio di attività di elevata qualificazione in ambiti specifici. Vi si accede dopo la laurea e per l'ammissione possono essere richiesti un voto minimo di laurea e specifici requisiti curricolari. Il laureato ottiene la qualifica accademica di dottore magistrale.

► LAUREA MAGISTRALE A CICLO UNICO

È un corso di studio che si articola in un unico ciclo di 5 o 6 anni e il laureato ottiene la qualifica accademica di dottore magistrale.

È previsto per i corsi in Medicina e chirurgia, Odontoiatria e protesi dentaria, Medicina Veterinaria, Farmacia, Chimica e tecnologia farmaceutiche, Giurisprudenza, Ingegneria edile - architettura, Scienze della formazione primaria.

► MASTER UNIVERSITARIO

È un titolo che si può conseguire sia dopo la laurea (master di primo livello), sia dopo la laurea magistrale (master di secondo livello) ed è finalizzato a fornire, sulla base delle conoscenze precedentemente acquisite, specifiche competenze professionali.

► DIPLOMA DI SPECIALIZZAZIONE

Si ottiene con la frequenza di un corso della durata massima di 6 anni, dopo aver conseguito la laurea magistrale, e attribuisce la qualifica di specialista. L'obiettivo dei corsi di specializzazione è fornire conoscenze e abilità per l'eserci-

zio di attività professionali di alta qualificazione, in particolare nel settore delle specialità mediche, cliniche e chirurgiche, ma anche in altri contesti.

► DOTTORATO DI RICERCA

È un corso a cui si accede solo dopo la laurea magistrale e con il superamento di un esame di ammissione; ha durata di 3 anni, al termine dei quali si consegue la qualifica accademica di dottore di ricerca. L'obiettivo è l'acquisizione di una corretta metodologia per la ricerca scientifica avanzata, che può essere esercitata presso università, enti pubblici o soggetti privati, o l'acquisizione di professionalità di elevatissimo livello.

ISCRIVERSI A PADOVA

Da gennaio 2013 le Scuole di Ateneo hanno sostituito le Facoltà. A Padova le Scuole sono 8: Agraria e Medicina Veterinaria, Economia e Scienze politiche, Giurisprudenza, Ingegneria, Medicina e chirurgia, Psicologia, Scienze, Scienze umane, sociali e del patrimonio culturale.

ORIENTARSI ALLA SCELTA



L'Università di Padova, oltre ad occuparsi della continuità educativa e formativa con le scuole superiori, supporta gli studenti in tutti gli aspetti legati alle scelte: dalla riflessione sulle motivazioni e gli obiettivi alla raccolta delle informazioni sull'offerta didattica, dalla conoscenza del mondo universitario alla preparazione ai test d'ingresso (www.unipd.it > futuri studenti > scegliere > prepararsi alle prove di ingresso).

Sono previsti incontri informativi e di orientamento rivolti agli studenti, ai genitori e ai docenti della scuola superiore e colloqui individuali di orientamento e ri-orientamento (per chi è già iscritto all'università ma necessita di ripensare la scelta

fatta) a cura di esperti. L'Università organizza anche altre iniziative, quali open day, summer week di orientamento, percorsi di orientamento con gli studenti delle scuole superiori e loro partecipazione alle lezioni universitarie.

► SCEGLI CON NOI IL TUO DOMANI

L'evento di presentazione dell'offerta formativa e dei servizi universitari dell'Ateneo, realizzato in collaborazione con l'ESU di Padova.

► SUMMER WEEK DI ORIENTAMENTO

Ogni anno a giugno l'Università organizza le Summer Week di orientamento, iniziative su più giornate con lezioni-tipo, laboratori e altri appuntamenti nelle strutture universitarie, per cimentarsi con gli

insegnamenti caratterizzanti dei vari corsi di laurea. È obbligatoria la prenotazione.

► INCONTRI PER I GENITORI

L'Università, attraverso il Servizio Orientamento, organizza incontri, sia in sede che presso le scuole, rivolti a genitori e familiari per supportarli nella scelta formativa dei ragazzi. Durante gli incontri viene evidenziato il ruolo che rivestono i familiari nell'orientamento alla scelta scolastico-professionale e vengono fornite informazioni utili sull'Università.

► SPORTELLO ON LINE

Studenti e genitori possono contattare il Servizio Orientamento anche da casa grazie allo sportello on line via Skype (profilo: orientamento.sedepadova).

SERVIZIO ORIENTAMENTO

☎ 049.8273312

✉ orienta@unipd.it

✉ flash.orienta@unipd.it

www.unipd.it/orientamento

> iniziative di orientamento

MODALITÀ DI ACCESSO

► CORSI AD ACCESSO LIBERO



Sono i corsi che non prevedono limitazioni al numero di iscritti: per accedervi è comunque prevista una prova di accertamento delle conoscenze e competenze dello studente. In caso di esito negativo della prova, lo studente si iscrive con obblighi formativi aggiuntivi da soddisfare entro il primo anno di corso.

► CORSI AD ACCESSO PROGRAMMATO



Sono i corsi che prevedono limitazioni al numero di iscritti: per accedervi lo studente deve superare una prova di ammissione e collocarsi utilmente in graduatoria.

LE CLASSI DI STUDIO



Sono raggruppamenti di corsi di studio dello stesso livello aventi gli stessi obiettivi formativi e le conseguenti attività formative indispensabili. All'interno delle classi, ogni ateneo può definire in maniera autonoma il nome del corso di laurea e le attività formative del piano di studi. La classe di studio permette, ad esempio in occasione di un concorso, di comparare corsi di laurea con nomi diversi attivati nelle varie università.

COME ISCRIVERSI

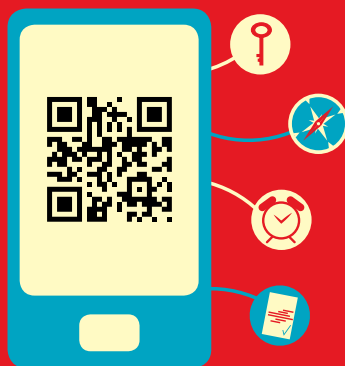


Per sostenere le prove di accertamento e di ammissione è necessario effettuare la preimmatricolazione che può avvenire solo via web all'indirizzo www.uniweb.unipd.it, secondo le scadenze indicate nell'avviso di ammissione. Tutte le informazioni sono contenute negli avvisi di ammissione, aggiornati annualmente e reperibili all'indirizzo www.unipd.it > futuri studenti > come iscriversi > avvisi di am-

missione ai corsi, che contengono tutte le informazioni sull'accesso ai corsi di laurea: numero di posti disponibili, scadenze e modalità di presentazione delle domande di preimmatricolazione e immatricolazione, data e argomenti della prova di ammissione o di accertamento obbligatoria. Una volta sostenuta la prova di accertamento, o superata quella di ammissione, per iscriversi al primo anno di corso è necessario presentare la domanda di immatricolazione on line, ricollegandosi al sito www.uniweb.unipd.it

L'immatricolazione va successivamente perfezionata con il pagamento della prima rata delle tasse e il ritiro dei documenti universitari all'ufficio immatricolazioni (badge magnetico, codici a barre e certificati di iscrizione), secondo le scadenze indicate nell'avviso di ammissione. Per usufruire delle diverse agevolazioni possibili (compresa la riduzione delle tasse universitarie), lo studente deve inserire nel portale Uniweb l'autocertificazione contenente i dati dell'attestazione ISEE. www.unipd.it > futuri studenti > tasse e agevolazioni

I CORSI



Le informazioni sui singoli corsi di laurea dell'Università di Padova sono disponibili su www.unipd.it
> futuri studenti > studiare

Inquadrando il QR code con un dispositivo mobile è possibile consultare le schede complete dei corsi.

Le tabelle riportano i corsi di laurea dai quali è possibile accedere direttamente alle relative lauree magistrali senza debiti formativi.



AGRARIA E MEDICINA VETERINARIA

dalla laurea triennale

L21 riassetto del territorio
e tutela del paesaggio P

L26 scienze e cultura della
gastronomia e della ristorazione P

L25 scienze e tecnologie agrarie P

L26 scienze e tecnologie alimentari P

L38 scienze e tecnologie animali P

L25 scienze e tecnologie viticole ed
enologiche P

L26/sicurezza igienico-sanitaria
L38 degli alimenti P

L25 tecnologie forestali e ambientali P

L32 scienze e tecnologie per
l'ambiente (della scuola di scienze) P

L2 biotecnologie (della scuola di scienze) P

L13 biologia (della scuola di scienze) P

L13 biologia molecolare
(della scuola di scienze) P

lauree delle classi L25-26 P

alla laurea magistrale

LM73 scienze forestali e ambientali R

LM70 scienze e tecnologie alimentari R

LM73 forest science R

LM69 scienze e tecnologie agrarie R

LM86 scienze e tecnologie animali R

LM73 scienze forestali e ambientali R

LM70 scienze e tecnologie alimentari R

LM86 scienze e tecnologie animali R

LM69 viticoltura, enologia
e mercati vitivinicoli
(Interateneo, sede amm. Udine) R

LM70 scienze e tecnologie alimentari R

LM86 scienze e tecnologie animali R

LM73 forest science R

LM69 scienze e tecnologie agrarie R

LM73 scienze forestali e ambientali R

LM75 scienze e tecnologie per
l'ambiente e il territorio R

LM9 biotecnologie per
l'alimentazione R

LM70 italian food and wine R

laurea magistrale a ciclo unico

LM42 medicina veterinaria (5 anni) P

www.agrariamedicinaveterinaria.unipd.it

ECONOMIA E SCIENZE POLITICHE



dalla laurea triennale

alla laurea magistrale

L14 diritto dell'economia	L	LM90 studi europei	R
		LM63 scienze del governo e politiche pubbliche	R
		LM77 business administration - economia e direzione aziendale	T
L18 economia	P	LM77 economia e diritto	T
		LM56 economia internazionale	T
		LM56 economics and finance - economia e finanza	T
L36 scienze politiche, relazioni internazionali, diritti umani	L	LM52 human rights and multilevel governance	R
L36 scienze politiche, studi internazionali, governo delle amministrazioni	L	LM52 politica internazionale e diplomazia	R
		LM63 scienze del governo e politiche pubbliche	R
		LM90 studi europei	R
L39 servizio sociale	P	LM87 scienze del servizio sociale	R

www.economiascienzepolitiche.unipd.it

L *accesso libero con prova di accertamento*

P *accesso programmato*

R *accesso con requisiti (consultare gli avvisi di ammissione)*

T *accesso con requisiti e prova*



GIURISPRUDENZA

dalla laurea triennale

alla laurea magistrale

L14 consulente del lavoro L

-

corso di laurea magistrale a ciclo unico

LMG01 giurisprudenza (5 anni) L

www.giurisprudenza.unipd.it

L *accesso libero con prova di accertamento*

P *accesso programmato*

R *accesso con requisiti (consultare gli avvisi di ammissione)*

T *accesso con requisiti e prova*



INGEGNERIA

dalla laurea triennale

L9 ingegneria aerospaziale L

L8 ingegneria biomedica L

L9 ingegneria chimica e dei materiali L

L7 ingegneria civile L

L9 ingegneria dell'energia L

L8 ingegneria dell'informazione L

L8 ingegneria elettronica L

L9 ingegneria gestionale L

L8 ingegneria informatica L

L9 ingegneria meccanica L

L8/ ingegneria meccanica L
L9 e mecatronica

L7 ingegneria per l'ambiente L
e il territorio

lauree delle classi L7, L8, L9, L
L30, L31, L35

alla laurea magistrale

LM20 ingegneria aerospaziale R

-

LM22 ingegneria chimica e dei processi industriali R

LM53 ingegneria dei materiali R

LM23 ingegneria civile R

LM28 ingegneria dell'energia elettrica R

LM30 ingegneria energetica R

LM21 bioingegneria R

LM21 ingegneria clinica (interateneo, sede amm. Trieste) R

LM25 ingegneria dell'automazione R

LM27 ingegneria delle telecomunicazioni R

LM29 ingegneria elettronica R

LM32 ingegneria informatica R

-

LM31 ingegneria gestionale R

-

LM33 ingegneria dell'innovazione del prodotto R

LM33 ingegneria meccanica R

LM33 ingegneria dell'innovazione del prodotto R

LM33 ingegneria meccanica R

LM25 ingegneria mecatronica R

LM35 environmental engineering R

LM44 mathematical engineering R

corso di laurea magistrale a ciclo unico

LM4 ingegneria edile - architettura (5 anni) P

www.ingegneria.unipd.it



MEDICINA E CHIRURGIA

dalla laurea triennale

LSNT4 assistenza sanitaria p

LSNT3 dietistica p

LSNT2 educazione professionale p

LSNT2 fisioterapia p

LSNT3 igiene dentale p

LSNT1 infermieristica p

LSNT2 logopedia p

LSNT2 ortottica e assistenza
oftalmologica p

LSNT1 ostetricia p

L29 scienze farmaceutiche
applicate p

L22 scienze motorie p

LSNT3 tecniche audioprotesiche p

LSNT4 tecniche della
prevenzione nell'ambiente
e nei luoghi di lavoro p

alla laurea magistrale

LMSNT4 scienze delle professioni sanitarie
della prevenzione T

LMSNT3 scienze delle professioni sanitarie
tecniche diagnostiche T

LM50/
LM57 management dei servizi educativi
e formazione continua (della scuola di
Scienze Umane, Sociali e del Patrimonio Culturale) R

LMSNT2 scienze riabilitative delle
professioni sanitarie T

LMSNT2 scienze riabilitative delle
professioni sanitarie T

LMSNT3 scienze delle professioni
sanitarie tecniche diagnostiche T

LMSNT1 scienze infermieristiche
e ostetriche T

LMSNT2 scienze riabilitative delle
professioni sanitarie T

LMSNT2 scienze riabilitative delle
professioni sanitarie T

LMSNT1 scienze infermieristiche
e ostetriche T

-

LM67 scienze e tecniche dell'attività
motoria preventiva e adattata T

LMSNT3 scienze delle professioni sanitarie
tecniche diagnostiche T

LMSNT4 scienze delle professioni sanitarie
della prevenzione T



LSNT3	tecniche di laboratorio biomedico	P	LMSNT3	scienze delle professioni sanitarie tecniche diagnostiche	T
LSNT3	tecniche di neurofisiopatologia	P	LMSNT3	scienze delle professioni sanitarie tecniche diagnostiche	T
LSNT3	tecniche di radiologia medica per immagini e radioterapia	P	LMSNT3	scienze delle professioni sanitarie tecniche diagnostiche	T
LSNT2	terapia della neuro e psicomotricità dell'età evolutiva	P	LMSNT2	scienze riabilitative delle professioni sanitarie	T
LSNT2	terapia occupazionale	P	LMSNT2	scienze riabilitative delle professioni sanitarie	T
lauree delle classi LSNT3 e classi P L2, L13, L27 (della scuola di scienze)			LM9	biotecnologie farmaceutiche	T
lauree delle classi LSNT3, LM41 e P classi L13, L27 (della scuola di scienze)			LM9	medical biotechnologies	T

corso di laurea magistrale a ciclo unico

LM13	chimica e tecnologia farmaceutiche (5 anni)	P
LM13	farmacia (5 anni)	P
LM41	medicina e chirurgia (6 anni)	P
LM46	odontoiatria e protesi dentaria (6 anni)	P

www.medicinachirurgia.unipd.it

L *accesso libero con prova di accertamento*

P *accesso programmato*

R *accesso con requisiti (consultare gli avvisi di ammissione)*

T *accesso con requisiti e prova*



PSICOLOGIA

dalla laurea triennale

L24 scienze psicologiche cognitive e psicobiologiche P

L24 scienze psicologiche della personalità e delle relazioni interpersonali P

L24 scienze psicologiche dello sviluppo e dell'educazione P

L24 scienze psicologiche sociali e del lavoro P

L24 psychological science P

L24 scienze e tecniche psicologiche (corso erogato interamente online) P

alla laurea magistrale

LM51 neuroscienze e riabilitazione neuropsicologica R

LM51 psicologia clinica R

LM51 psicologia clinico-dinamica R

LM51 psicologia cognitiva applicata R

LM51 psicologia dello sviluppo e dell'educazione R

LM51 psicologia di comunità R

LM51 psicologia sociale, del lavoro e della comunicazione R

LM51 cognitive neuroscience and clinical neuropsychology R

Le lauree triennali di Psicologia danno accesso a tutte le lauree magistrali della Scuola.

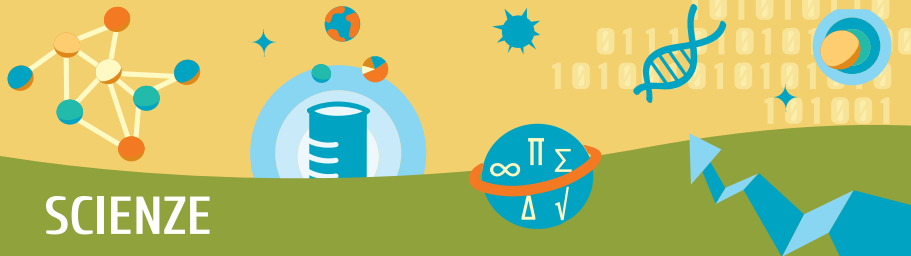
www.psicologia.unipd.it

L accesso libero con prova di accertamento

P accesso programmato

R accesso con requisiti (consultare gli avvisi di ammissione)

T accesso con requisiti e prova



SCIENZE

dalla laurea triennale

L30 astronomia L

L13 biologia P

L13 biologia molecolare P

L2 biotecnologie P

L27 chimica P

L27 chimica industriale P

L30 fisica L

L31 informatica L

L35 matematica L

L30 ottica e optometria P

L27 scienza dei materiali P

L32 scienze e tecnologie per l'ambiente P

L34 scienze geologiche L

L32 scienze naturali P

L41 statistica per l'economia e l'impresa L

L41 statistica per le tecnologie e le scienze L

alla laurea magistrale

LM58 astronomia R

LM6 biologia evolutivistica T

LM6 biologia marina R

LM6 biologia molecolare T

LM6 biologia sanitaria T

LM9 biotecnologie farmaceutiche (della scuola di medicina e chirurgia) T

LM8 biotecnologie industriali R

LM9 biotecnologie per l'alimentazione (della scuola di agraria e medicina veterinaria) R

LM9 medical biotechnologies (della scuola di medicina e chirurgia) T

LM54 chimica R

LM71 chimica industriale R

LM17 fisica R

LM18 informatica R

LM40 matematica R

-

LM53 scienza dei materiali R

LM75 scienze e tecnologie per l'ambiente e il territorio (della scuola di agraria e medicina veterinaria) R

LM74 geologia e geologia tecnica R

LM60 scienze della natura R

LM82 scienze statistiche R

LM82 scienze statistiche R

apieni q fugitio
 icuscim in paum harup
 modit m in paum harup
 anuscetvntorum que eatem
 per chit auto olupta et ideliuri i ctem cusap
 in non sequi sus
 quod is
 par m



SCIENZE UMANE, SOCIALI E DEL PATRIMONIO CULTURALE

dalla laurea triennale

alla laurea magistrale

L1	archeologia	L	LM2	scienze archeologiche	R
L20	comunicazione	P	LM92	strategie di comunicazione	R
L3	discipline delle arti, della musica e dello spettacolo	L	LM45	musica ed arti performative (interateneo)	R
			LM65	scienze dello spettacolo e produzione multimediale	R
L5	filosofia	L	LM85/ LM88	culture, formazione e società globale	R
			LM78	scienze filosofiche	R
L10	lettere	L	LM14	filologia moderna	R
			LM15	lettere classiche e storia antica (solo con curriculum lettere antiche)	R
			LM39	linguistica	R
L10	lingua e cultura italiana per stranieri (www.italicon.it)		LM37	lingue e letterature europee e americane	R
L11	lingue, letterature e culture moderne	L	LM38	lingue moderne per la comunicazione e la cooperazione internazionale	R
			LM39	linguistica	R
			LM37	lingue e letterature europee e americane	R
L12	mediazione linguistica e culturale	L	LM38	lingue moderne per la comunicazione e la cooperazione internazionale	R
L15	progettazione e gestione del turismo culturale	L	-	-	
L19	scienze dell'educazione e della formazione (padova)	P	LM85/ LM88	culture, formazione e società globale	R
			LM50/ LM57	management dei servizi educativi e formazione continua	R

disicuscim
armoditminpaum
stventorunque
luntalsex



L19	scienze dell'educazione e della formazione (rovigo)	P	LM85/ LM88	culture, formazione e società globale	R
			LM50/ LM57	management dei servizi educativi e formazione continua	R
L40	scienze sociologiche	L	LM85/ LM88	culture, formazione e società globale	R
			LM64	scienze delle religioni (interateneo)	R
			LM84	scienze storiche	R
L42	storia	L	LM5	storia e gestione del patrimonio archivistico e bibliografico (interateneo, sede amm. Ca' Foscari)	R
			LM45	musica ed arti performative (interateneo)	R
L1	storia e tutela dei beni artistici e musicali	L	LM89	storia dell'arte	R
			LM81	local development	R
lauree degli atenei italiani (con requisiti e certificazione linguistica)		R			
lauree delle classi L1, L3, L5, L6, L10, L11, L12, L15, L16, L19, L20, L21, L24, L33, L36, L39, L40, L42, L43, L/SC, L/DS			LM1	antropologia culturale, etnologia, etnolinguistica (interateneo, sede amm. Ca' Foscari)	R

corso di laurea magistrale a ciclo unico

LM85BIS scienze della formazione primaria (5 anni) P

www.scienzeumane.unipd.it

L accesso libero con prova di accertamento

P accesso programmato

R accesso con requisiti (consultare gli avvisi di ammissione)

T accesso con requisiti e prova



LA SCUOLA GALILEIANA DI STUDI SUPERIORI

Per i giovani più preparati e motivati nel 2004 è stata istituita, in collaborazione con la Normale di Pisa, la Scuola Galileiana di Studi Superiori. Si tratta di un percorso di eccellenza, aperto ogni anno a 30 studenti iscritti all'Università di Padova, divisi nelle classi di Scienze Morali (8 posti), di Scienze Sociali (8 posti) e di Scienze Naturali (14 posti) e selezionati con un rigoroso test di ammissione.

Ospitati presso lo storico collegio Morgagni, i "galileiani" dovranno mantenere un'ottima media durante tutto il corso di studi, ma potranno beneficiare di seminari e corsi integrativi tenuti da docenti di prestigio internazionale. La loro attività di studio sarà seguita da tutor che li aiuteranno a migliorare il livello di preparazione individuale; riceveranno vitto e alloggio gratuiti oltre a un contributo economico per l'acquisto di materiale didattico e scientifico.

www.scuolagalileiana.unipd.it



SERVIZI AGLI STUDENTI

L'Università di Padova offre anche altri servizi che accompagnano lo studente lungo tutta la sua carriera universitaria. Lo supportano in caso di difficoltà e nelle sue principali necessità, promuovendo e valorizzando il suo percorso di studio con strumenti ed esperienze di prestigio, come quelle internazionali.



CALL CENTRE

☎ 049.8273131
lun - ven 9-17



CENTRO LINGUISTICO DI ATENEO (CLA)

☎ 049.8271848
☎ 049.8271837
www.cla.unipd.it



SEGRETERIE STUDENTI

Casa Grimani
Lungargine del Piovego 2/3
35131 Padova

☎ 049.8273131 (call centre)
☎ 049.8276434

per Agraria e Medicina Veterinaria
Agripolis
viale dell'Università 16
35020 Legnaro (PD)

☎ 049.8272540
☎ 049.8272541

lun, mar, ven dalle 10 alle 12.30
mar dalle 15 alle 16.30
gio dalle 10 alle 15
mer chiuso

da lun a ven dalle 10 alle 12.30
mar e gio dalle 15 alle 16.30
mer chiuso



SERVIZIO DIRITTO ALLO STUDIO E TUTORATO

via del Portello 31
35129 Padova

☎ 049.8273131 (call centre)
✉ service.studenti@unipd.it

lun, mar e ven dalle 10 alle 12.30
mar dalle 15 alle 16.30
gio dalle 10 alle 15
mer chiuso



SERVIZIO DISABILITÀ E DISLESSIA

via del Portello 23, 35129 Padova

☎ 049.8275038

☎ 049.8275040

✉ serv.disabilita@unipd.it dislessia@unipd.it



SERVIZIO FORMAZIONE POST-LAUREAM

via U. Bassi 1
35131 Padova

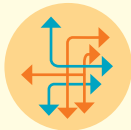
☎ 049.8276373

✉ lauream@unipd.it

da lun a ven dalle 10 alle 12.30

mar dalle 15 alle 16.30

gio dalle 10 alle 15



SERVIZIO ORIENTAMENTO

Palazzo Storione
riviera Tito Livio 6, 35123 Padova

☎ 049.8273312

☎ 049.8273339

✉ flash.orienta@unipd.it

www.unipd.it/orientamento

da lun a ven dalle 10 alle 13

mar e gio dalle 15 alle 16.30



SERVIZIO RELAZIONI INTERNAZIONALI

via VIII febbraio 2, 35122 Padova

☎ 049.8273061

☎ 049.8273060

✉ relazioni.internazionali@unipd.it

✉ erasmus@unipd.it

www.unipd.it > studenti > esperienze internazionali



SERVIZIO STAGE E CAREER SERVICE

Palazzo Storione
riviera Tito Livio 6, 35123 Padova

☎ 049.8273075 ☎ 049.8273524

✉ stage@unipd.it ✉ placement@unipd.it

✉ stage.estero@unipd.it

www.unipd.it/stage

da lun a ven dalle 10 alle 13

mar e gio dalle 15 alle 16.30